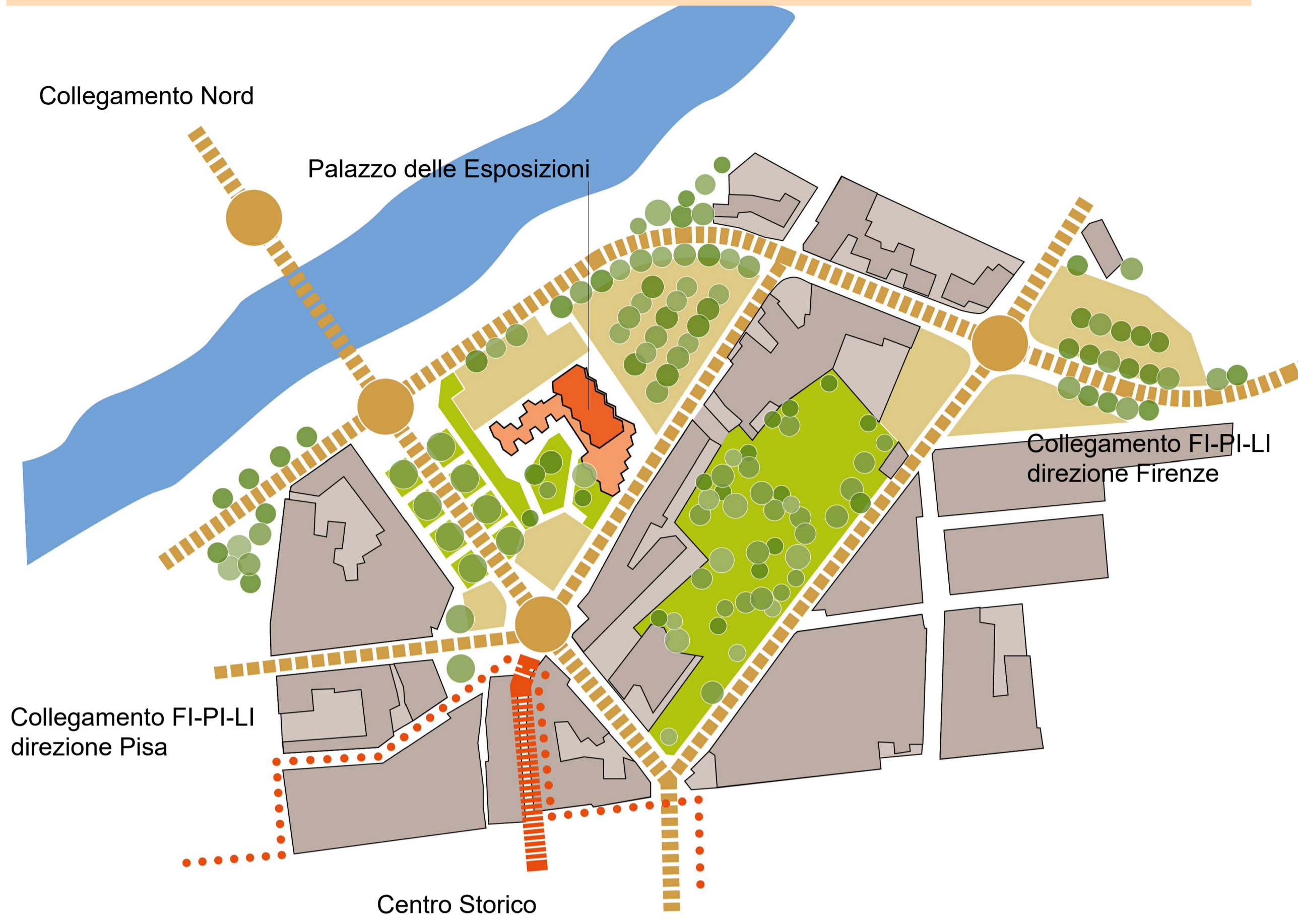


STATO ATTUALE



SISTEMA DELLA SOSTA



RESPONSABILE UNICO DEL PROCEDIMENTO
Dirigente Sett. Lavori Pubblici - Ing. Roberta Scardigli

COORDINAMENTO GENERALE
Dirigente Sett. Lavori Pubblici - Ing. Roberta Scardigli
Dirigente Sett. Politiche Terr. - Ing. Alessandro Annunziati

PROGETTAZIONE ARCHITETTONICA
Openlab Company s.r.l. - Arch. Luca Ruzza

PROGETTAZIONE IMPIANTISTICA
GPA Energy s.r.l. - Ing. Matteo Gestri

PROGETTAZIONE VARIANTE URBANISTICA
Arch. Giovanni Parlanti
Arch. Gabriele Banchetti

PROGETTAZIONE INFRASTRUTTURE E SPAZI APERTI
Ing. Sara Malatesti
Ing. Giulia Marconcini
Arch. Simone Scortecchi

ANALISI E SUPPORTO URBANISTICO
Arch. Valentina Acquasana
Arch. Martina Gracci
Geol. Monica Salvadori

GARANTE DELL'INFORMAZIONE E DELLA PARTECIPAZIONE
Dott.ssa Romina Falaschi



PIANI URBANI INTEGRATI MSC2 - investimento 2.2
Rigenerazione urbana del complesso di Piazza Guido Guerra con realizzazione del Nuovo Teatro Comunale

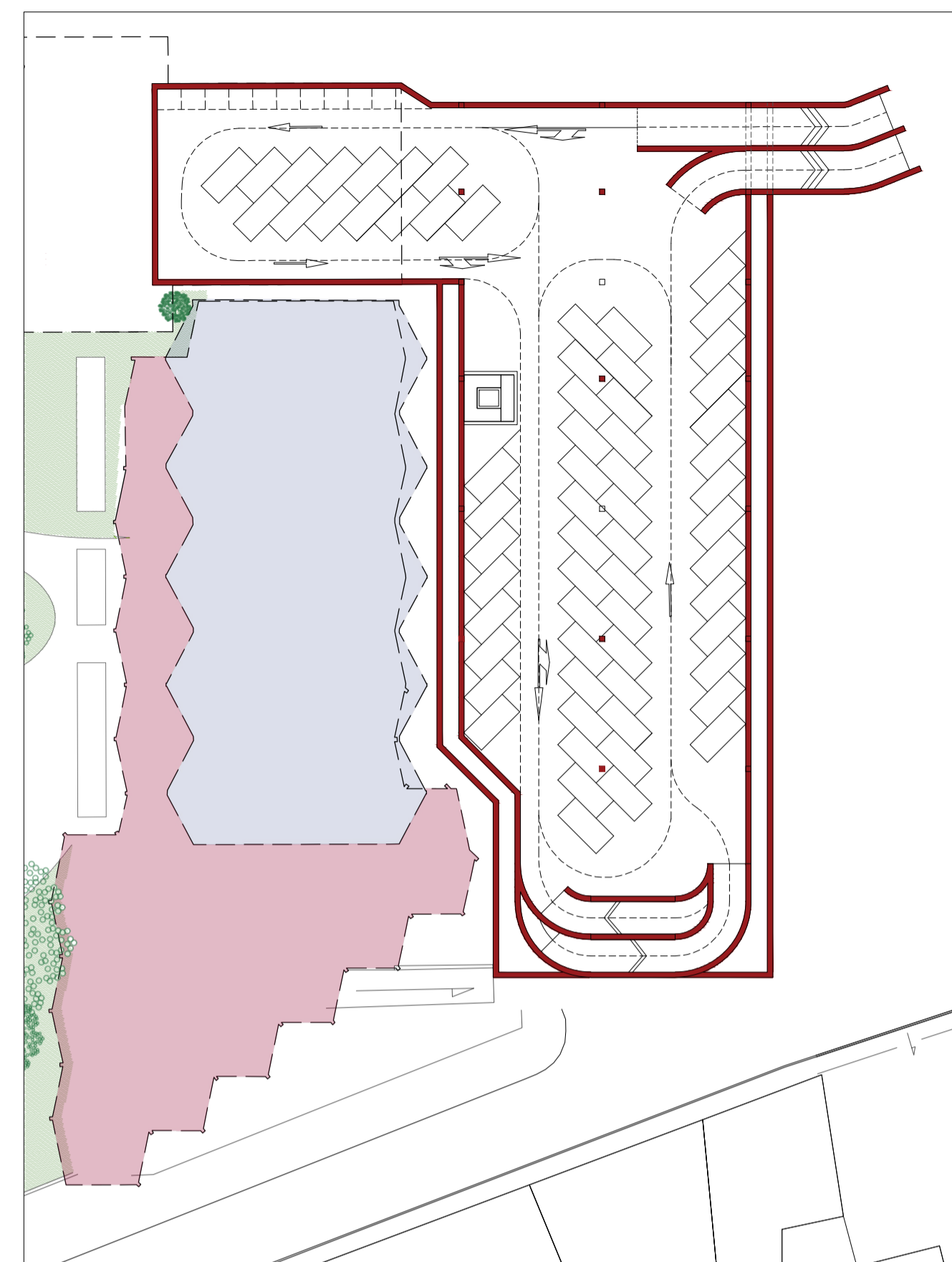
PROGETTO DI FATTIBILITÀ TECNICO - ECONOMICA
Art. 48, comma 7, D.L. n. 77 del 31 maggio 2021, convertito in L. n. 108 del 29 luglio 2021
Linee guida adottate in attuazione dell'art. 12 del decreto-legge 10 settembre 2021, n. 121, convertito, con modificazioni, dalla legge 9 novembre 2021, n. 156.



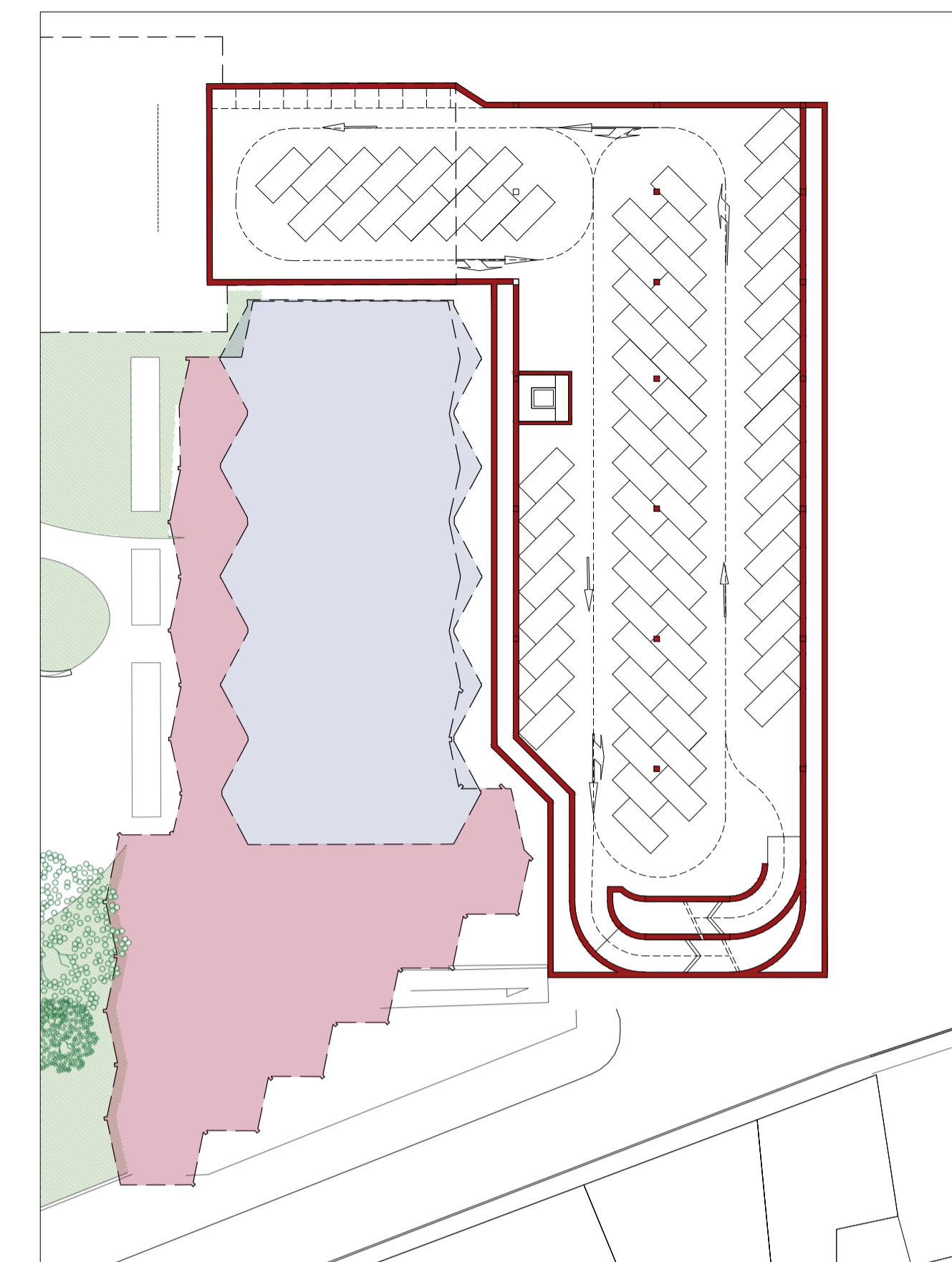
B.E1 Elaborati grafici spazi aperti
1- Stato attuale

TAVOLA **B.E1.1**

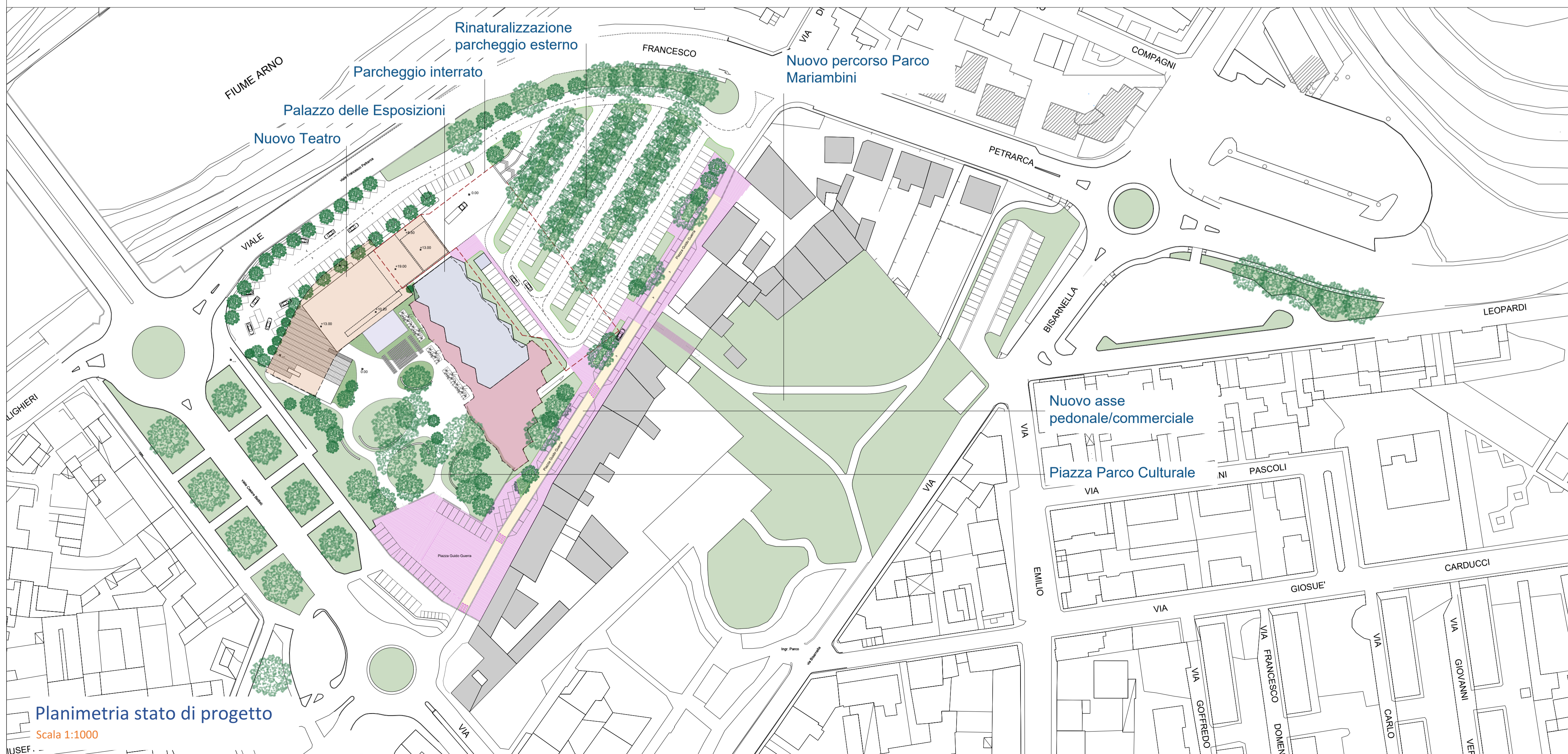
CONCEPT DI PROGETTO



Planimetria parcheggio Piano -1
Scala 1:500



Planimetria parcheggio Piano -2
Scala 1:500



RESPONSABILE UNICO DEL PROCEDIMENTO
Dirigente Sett. Lavori Pubblici - Ing. Roberta Scardigli

COORDINAMENTO GENERALE
Dirigente Sett. Lavori Pubblici - Ing. Roberta Scardigli
Dirigente Sett. Politiche Terr. - Ing. Alessandro Annunziati

PROGETTAZIONE ARCHITETTONICA
Openlab Company s.r.l. - Arch. Luca Ruzza

PROGETTAZIONE IMPIANTISTICA
GPA Energy s.r.l. - Ing. Matteo Gestri

PROGETTAZIONE VARIANTE URBANISTICA
Arch. Giovanni Parlanti
Arch. Gabriele Banchetti

PROGETTAZIONE INFRASTRUTTURE E SPAZI APERTI
Ing. Sara Malatesti
Ing. Giulia Marconcini
Arch. Simone Scortecci

ANALISI E SUPPORTO URBANISTICO
Arch. Valentina Acquasana
Arch. Martina Gracci
Geol. Monica Salvadori

GARANTE DELL'INFORMAZIONE E DELLA PARTECIPAZIONE
Dott.ssa Romina Falaschi



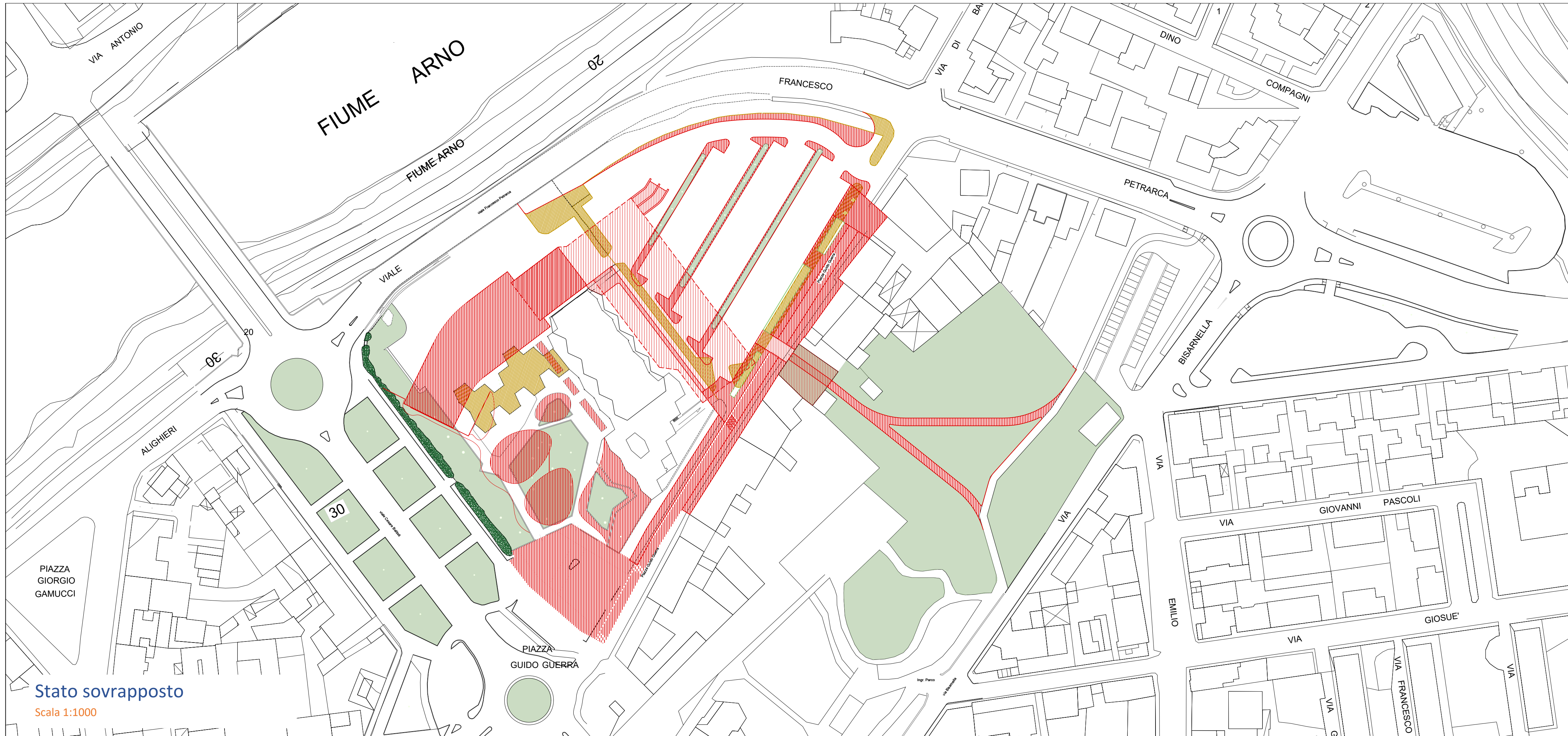
CITTÀ DI EMPOLI

TAVOLA B.E1.2

PIANI URBANI INTEGRATI M5C2 - investimento 2.2
Rigenerazione urbana del complesso di Piazza Guido Guerra con realizzazione del Nuovo Teatro Comunale

PROGETTO DI FATTIBILITÀ TECNICO - ECONOMICA
Art. 48, comma 7, D.L. n. 77 del 31 maggio 2021, convertito in L. n. 108 del 29 luglio 2021
Linee guida adottate in attuazione dell'art. 12 del decreto-legge 10 settembre 2021, n. 121, convertito, con modificazioni, dalla legge 9 novembre 2021, n. 156.

B.E1 Elaborati grafici spazi aperti
2- Stato di progetto



RESPONSABILE UNICO DEL PROCEDIMENTO
Dirigente Sett. Lavori Pubblici - Ing. Roberta Scardigli

COORDINAMENTO GENERALE
Dirigente Sett. Lavori Pubblici - Ing. Roberta Scardigli
Dirigente Sett. Politiche Terr. - Ing. Alessandro Annunziati

PROGETTAZIONE INFRASTRUTTURE E SPAZI APERTI
Ing. Sara Malatesti
Ing. Giulia Marconcini
Arch. Simone Scortecchi

PROGETTAZIONE ARCHITETTONICA
Openlab Company s.r.l. - Arch. Luca Ruzza

PROGETTAZIONE IMPIANTISTICA
GPA Energy s.r.l. - Ing. Matteo Gestri

PROGETTAZIONE VARIANTE URBANISTICA
Arch. Giovanni Parlanti
Arch. Gabriele Banchetti

ANALISI E SUPPORTO URBANISTICO
Arch. Valentina Acquasana
Arch. Martina Gracci
Geol. Monica Salvadori

GARANTE DELL'INFORMAZIONE E DELLA PARTECIPAZIONE
Dott.ssa Romina Falaschi



CITTÀ
DI
EMPOLI

PIANI URBANI INTEGRATI MSC2 - investimento 2.2
Rigenerazione urbana del complesso di
Piazza Guido Guerra con realizzazione
del Nuovo Teatro Comunale

PROGETTO DI FATTIBILITÀ TECNICO - ECONOMICA
Art. 48, comma 7, D.L. n. 77 del 31 maggio 2021, convertito in L. n. 108 del 29 luglio 2021
Linee guida adottate in attuazione dell'art. 12 del decreto-legge 10 settembre 2021, n. 121,
convertito, con modificazioni, dalla legge 9 novembre 2021, n. 156.

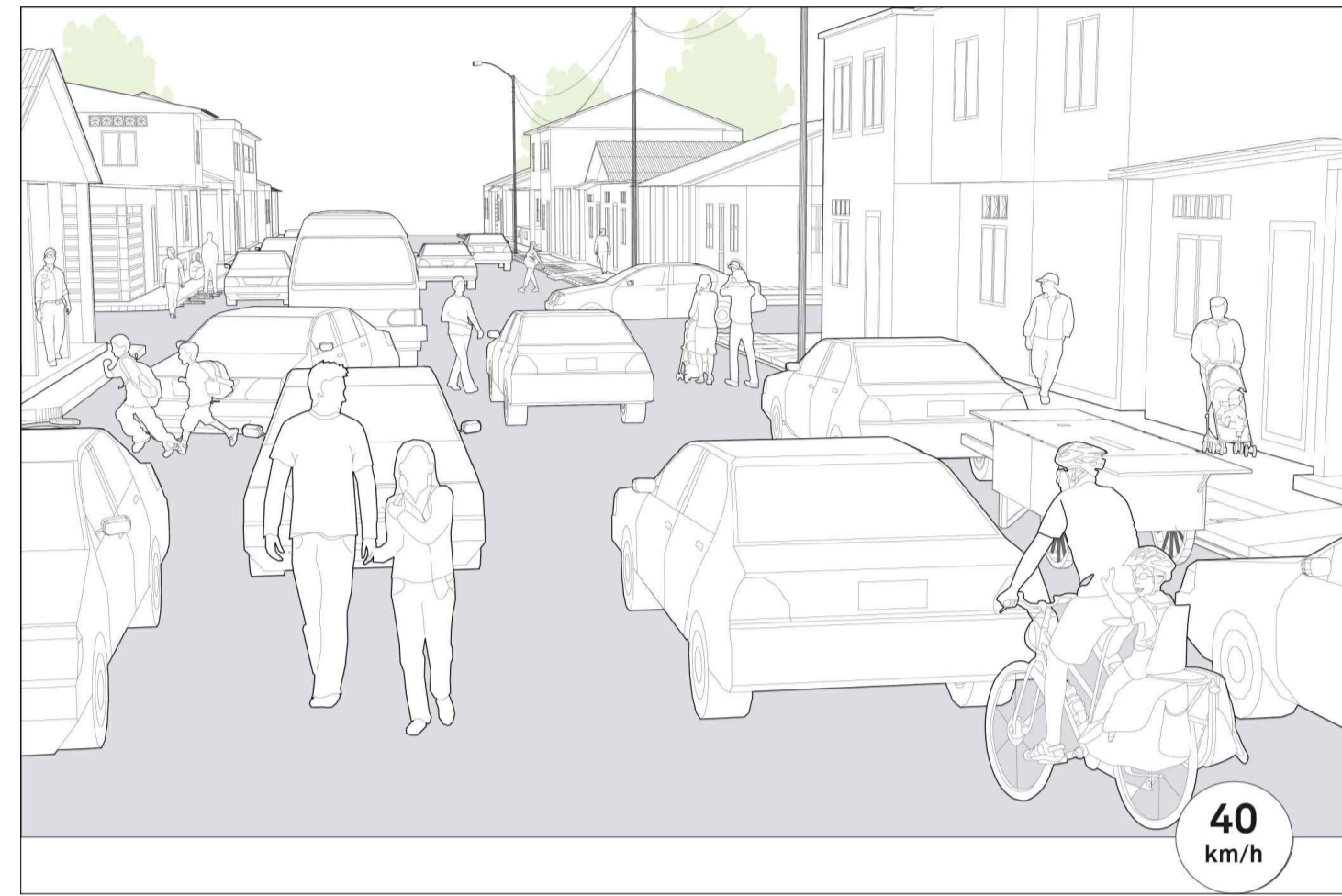


B.E1 Elaborati grafici spazi aperti
3- Stato Sovrapposto

TAVOLA **B.E1.3**

SPUNTI DI PROGETTO

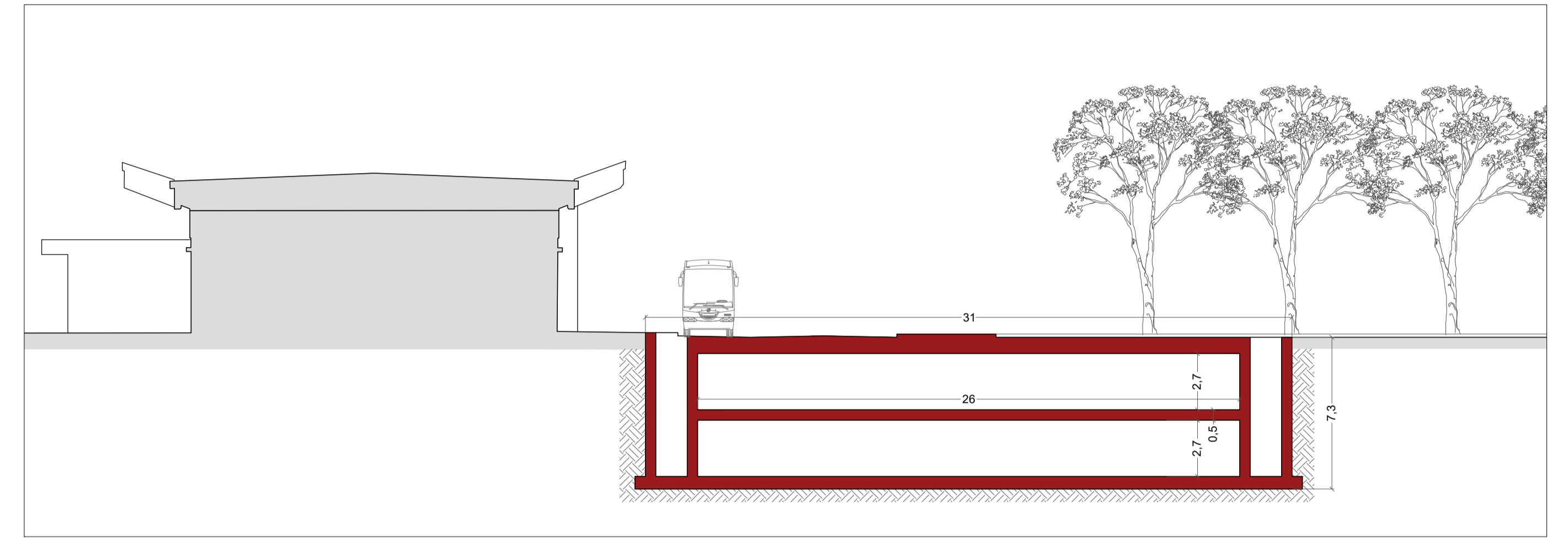
Designing Streets for Kids
 Global Designing Cities Initiative
 National Association of City Transportation Officials (NACTO)
 Island Press, New York 2020



Stato attuale della viabilità

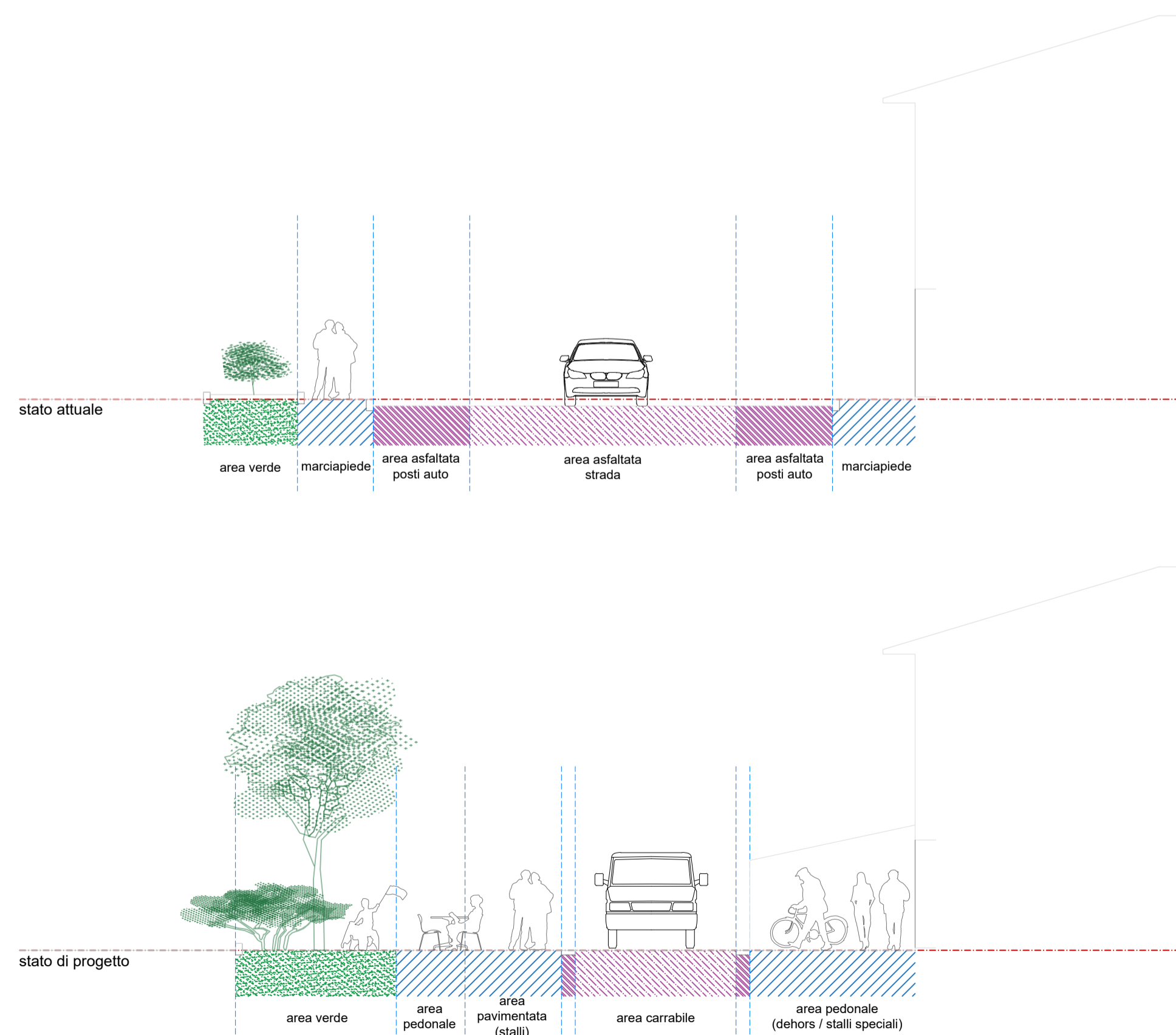


Prospettiva della nuova infrastruttura urbana



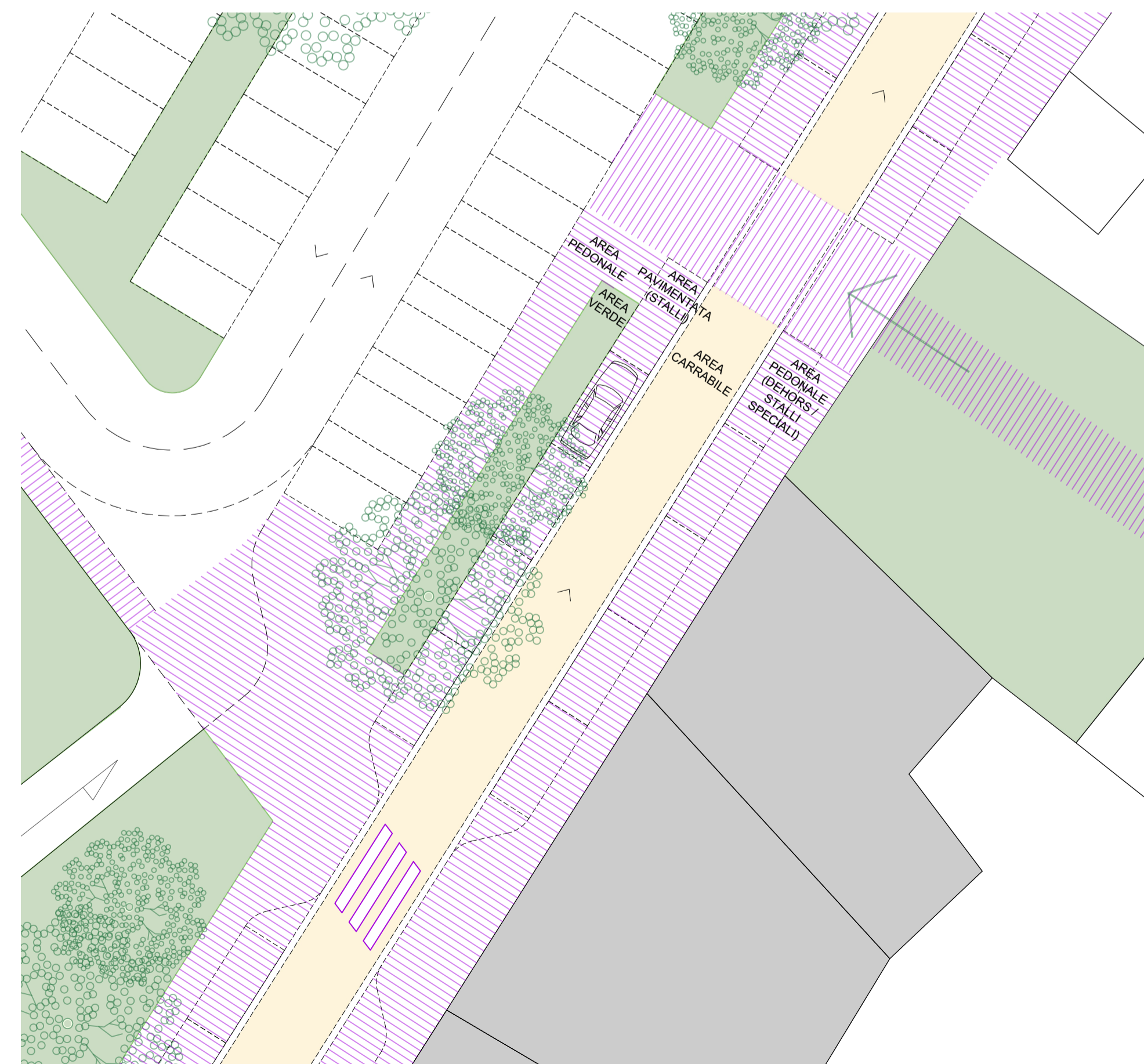
Sezione parcheggio interrato

Scala 1:200



Sezioni trasversali

Scala 1:100



Dettaglio nuova infrastruttura

Scala 1:200



RESPONSABILE UNICO DEL PROCEDIMENTO
 Dirigente Sett. Lavori Pubblici - Ing. Roberta Scardigli

COORDINAMENTO GENERALE
 Dirigente Sett. Lavori Pubblici - Ing. Roberta Scardigli
 Dirigente Sett. Politiche Terr. - Ing. Alessandro Annunziati

PROGETTAZIONE ARCHITETTONICA
 Openlab Company s.r.l. - Arch. Luca Ruzza

PROGETTAZIONE IMPIANTISTICA
 GPA Energy s.r.l. - Ing. Matteo Gestri

PROGETTAZIONE VARIANTE URBANISTICA
 Arch. Giovanni Parlanti
 Arch. Gabriele Banchetti

PROGETTAZIONE INFRASTRUTTURE E SPAZI APERTI
 Ing. Sara Malatesti
 Ing. Giulia Marconcini
 Arch. Simone Scortecchi

ANALISI E SUPPORTO URBANISTICO
 Arch. Valentina Acquasana
 Arch. Martina Gracci
 Geol. Monica Salvadori

GARANTE DELL'INFORMAZIONE E DELLA PARTECIPAZIONE
 Dott.ssa Romina Falaschi



CITTÀ DI EMPOLI

TAVOLA B.E1.4

PIANI URBANI INTEGRATI M5C2 - investimento 2.2
Rigenerazione urbana del complesso di Piazza Guido Guerra con realizzazione del Nuovo Teatro Comunale

PROGETTO DI FATTIBILITÀ TECNICO - ECONOMICA
 Art. 48, comma 7, D.L. n. 77 del 31 maggio 2021, convertito in L. n. 108 del 29 luglio 2021
 Linee guida adottate in attuazione dell'art. 12 del decreto-legge 10 settembre 2021, n. 121, convertito, con modificazioni, dalla legge 9 novembre 2021, n. 156.



B.E1 Elaborati grafici spazi aperti
 4 - Sezioni e approfondimenti

Nuovo Teatro Comunale

progetto



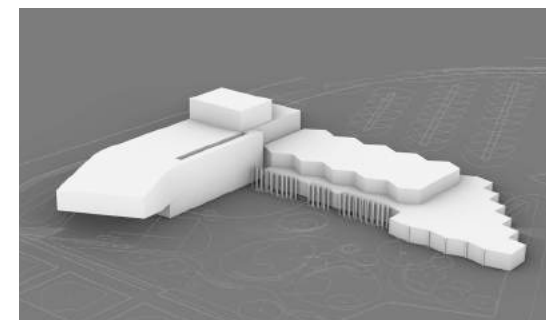
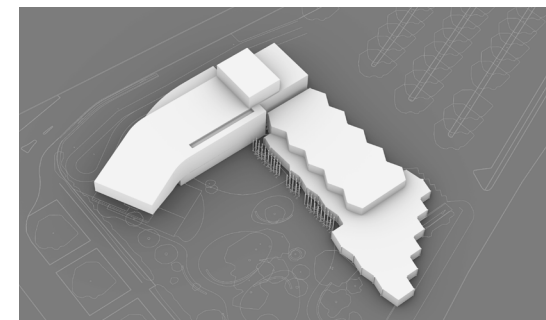
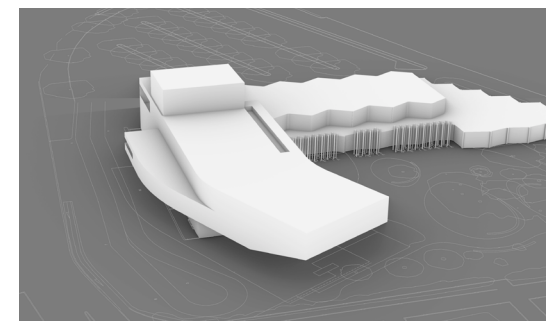
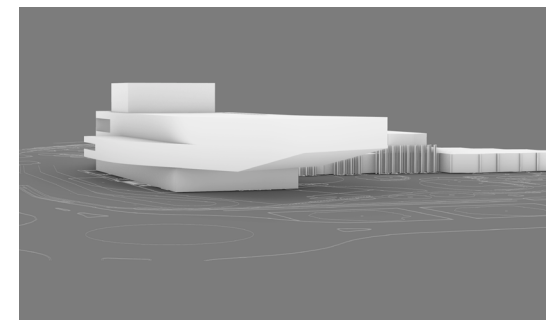
Città di Empoli

PIANI URBANI INTEGRATI M5C2 - investimento 2.2

***Rigenerazione urbana del complesso di Piazza Guido
Guerra con realizzazione del Nuovo Teatro Comunale***

Nuovo Teatro Comunale

planimetria generale



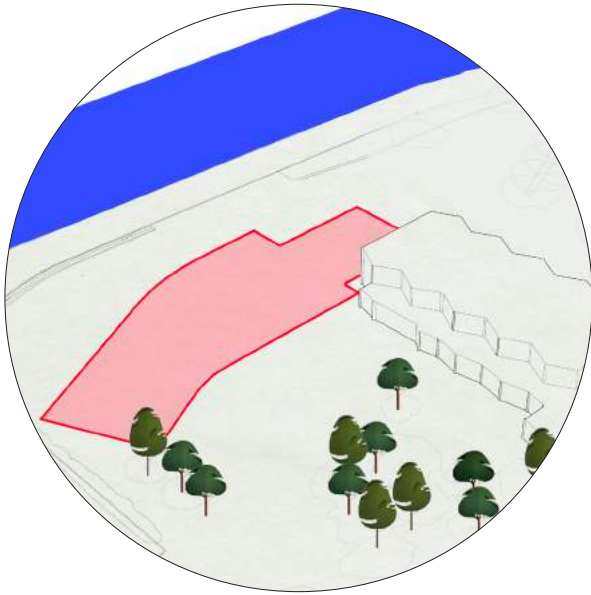
Città di Empoli

PIANI URBANI INTEGRATI M5C2 - investimento 2.2

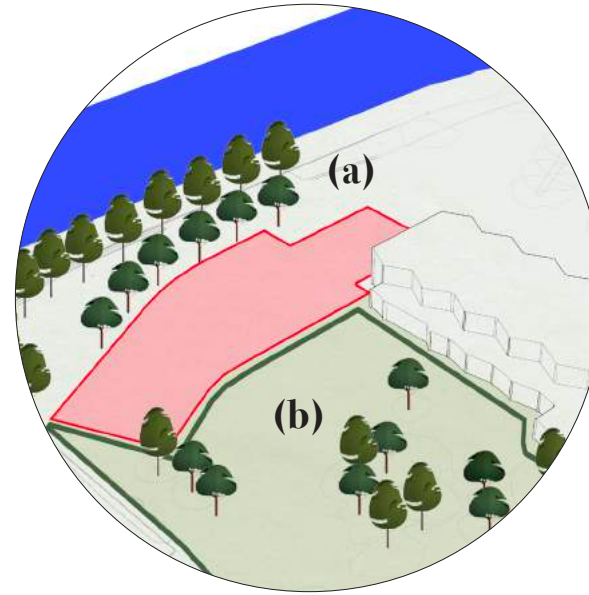
Rigenerazione urbana del complesso di Piazza Guido Guerra con realizzazione del Nuovo Teatro Comunale

Nuovo Teatro Comunale

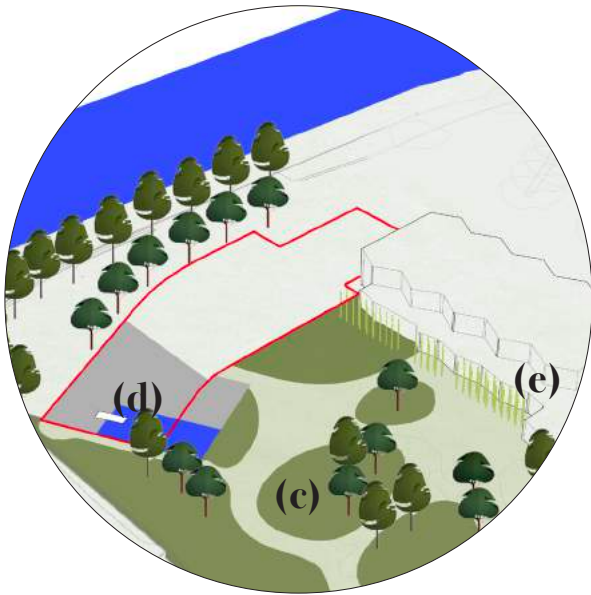
concept progetto



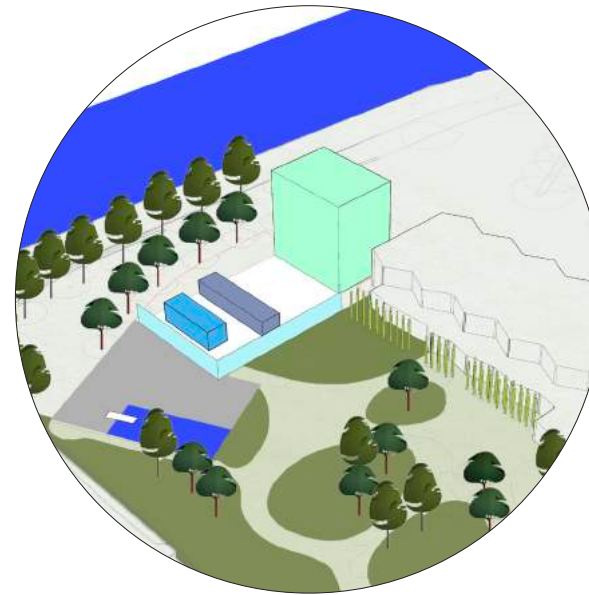
1. area oggetto d'intervento



2. creazione di barriera acustica (a) e di un'isola silenziosa (b)



3. SISTEMA DEL VERDE
(c) isole verdi
(d) specchio d'acqua
(e) schermature bamboo



4. PIANO TERRA

- terrazza coperta
- ristorazione
- uffici e servizi foyer
- torre scenica sala teatro



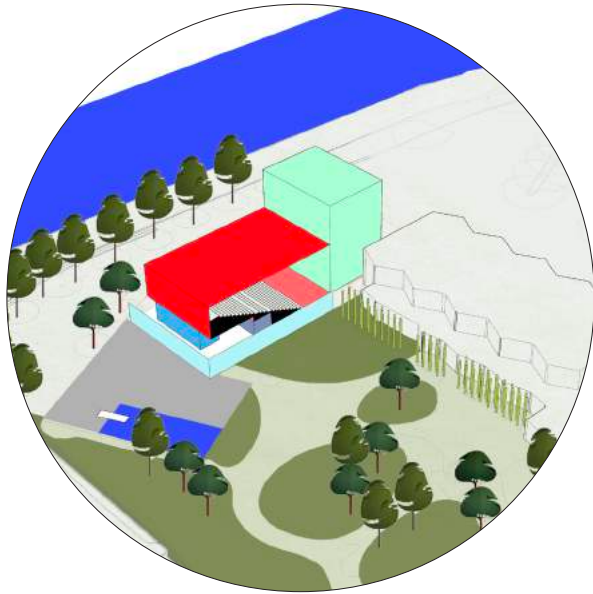
Città di Empoli

PIANI URBANI INTEGRATI M5C2 - investimento 2.2

Rigenerazione urbana del complesso di Piazza Guido Guerra con realizzazione del Nuovo Teatro Comunale

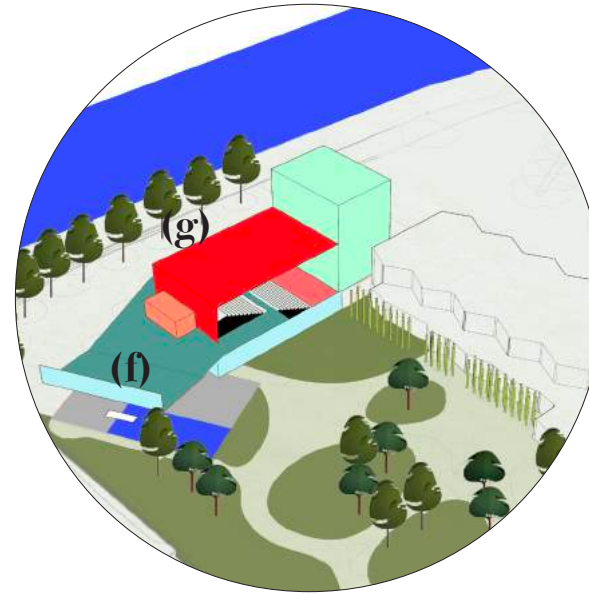
Nuovo Teatro Comunale

concept progetto



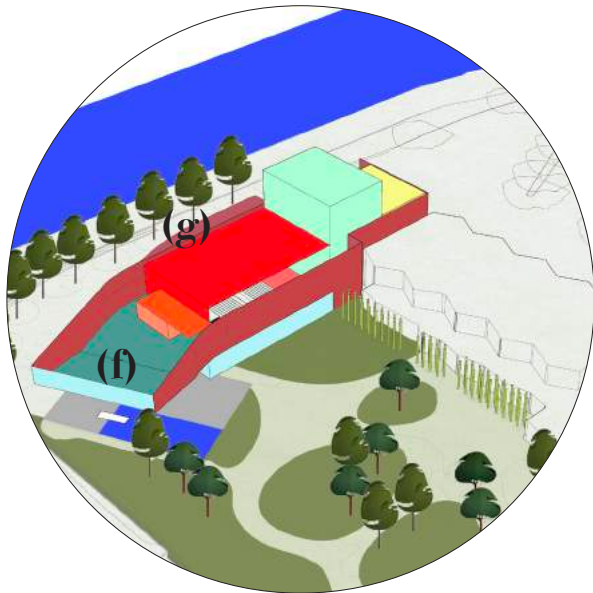
5. PIANO TERRA

- sala teatrale riconfigurabile
- torre scenica sala teatro
- vetrata PT



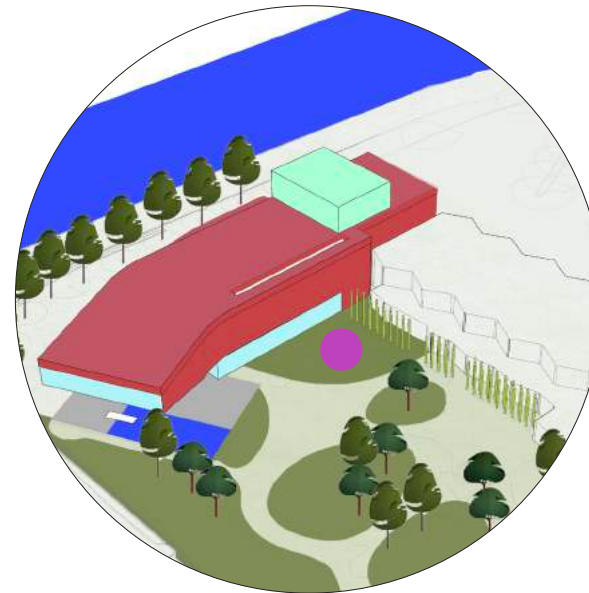
6. PIANO PRIMO

- sala teatrale riconfigurabile
- torre scenica sala teatro
- servizi P1
- (f)** sala 3 (auditorium)
- (g)** terrazza panoramica (bar)



7. PIANO SECONDO

- foresteria
- pelle esterna
- (f)** sala 3 (auditorium)
- (g)** terrazza panoramica (bar)



8. NUOVO TEATRO DI EMPOLI

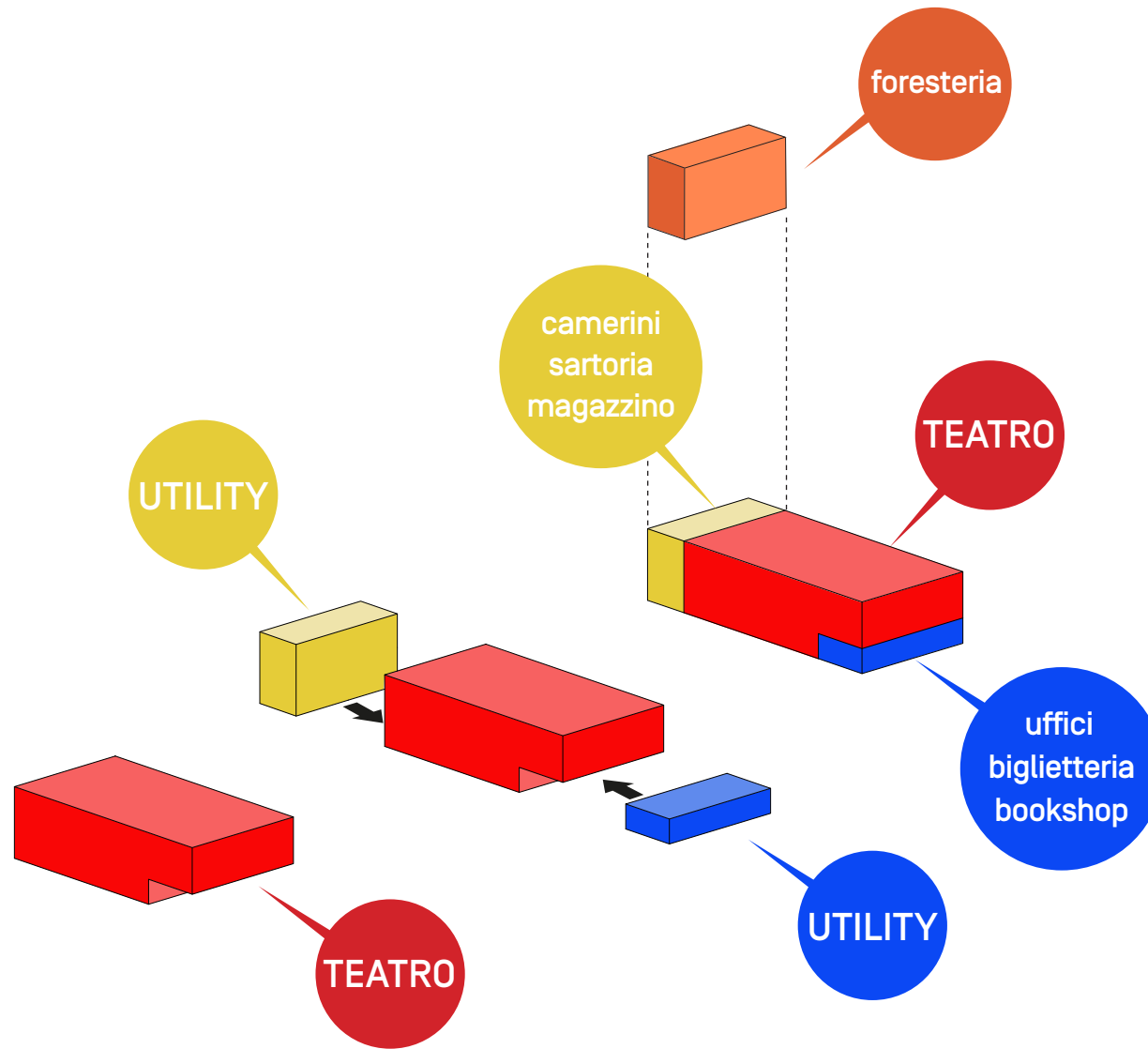
- nuova struttura polifunzionale
- vetrate
- nuovo parco urbano
- torre scenica (landmark)
- teatro all'aperto



Città di Empoli

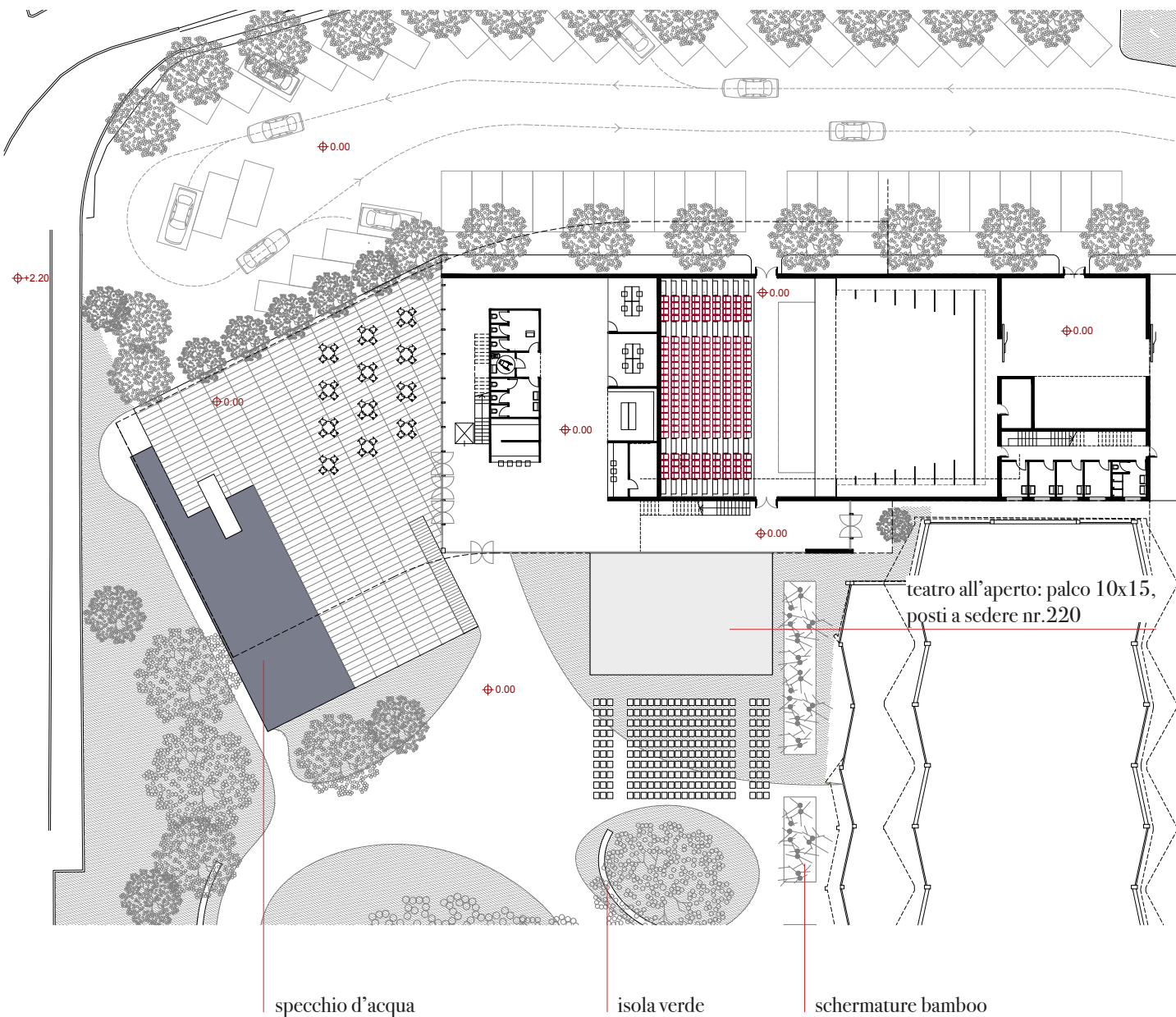
PIANI URBANI INTEGRATI M5C2 - investimento 2.2

Rigenerazione urbana del complesso di Piazza Guido Guerra con realizzazione del Nuovo Teatro Comunale



Nuovo Teatro Comunale

planimetria livello 0



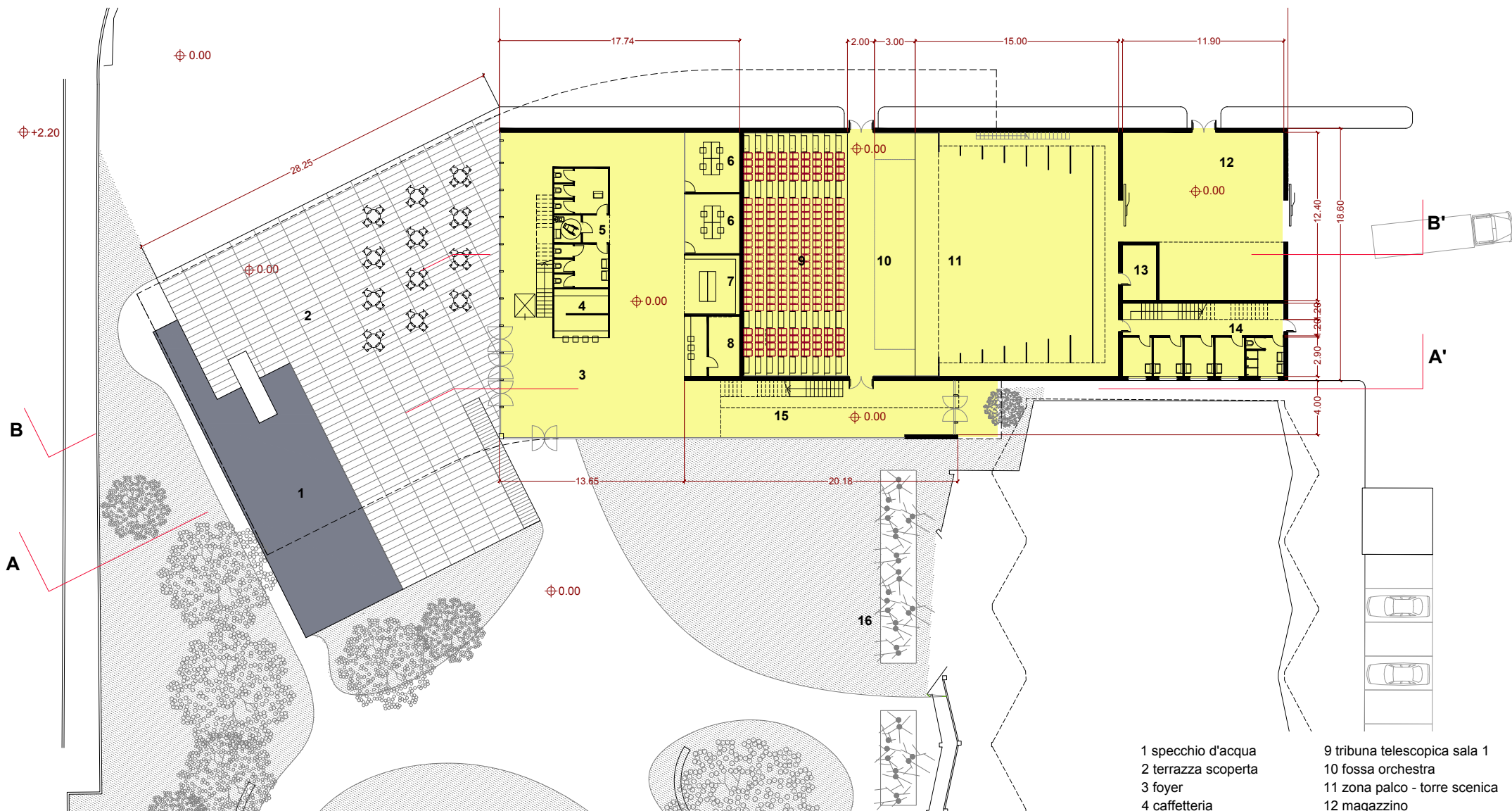
Città di Empoli

PIANI URBANI INTEGRATI M5C2 - investimento 2.2

Rigenerazione urbana del complesso di Piazza Guido Guerra con realizzazione del Nuovo Teatro Comunale

Nuovo Teatro Comunale

planimetria livello 0



- | | |
|---------------------------|-------------------------------|
| 1 specchio d'acqua | 9 tribuna telescopica sala 1 |
| 2 terrazza scoperta | 10 fossa orchestra |
| 3 foyer | 11 zona palco - torre scenica |
| 4 caffetteria | 12 magazzino |
| 5 servizi | 13 locale tecnico |
| 6 uffici | 14 camerini |
| 7 bookshop | 15 percorso coperto (0,00) |
| 8 biglietteria/guardaroba | 16 bamboo |



Città di Empoli

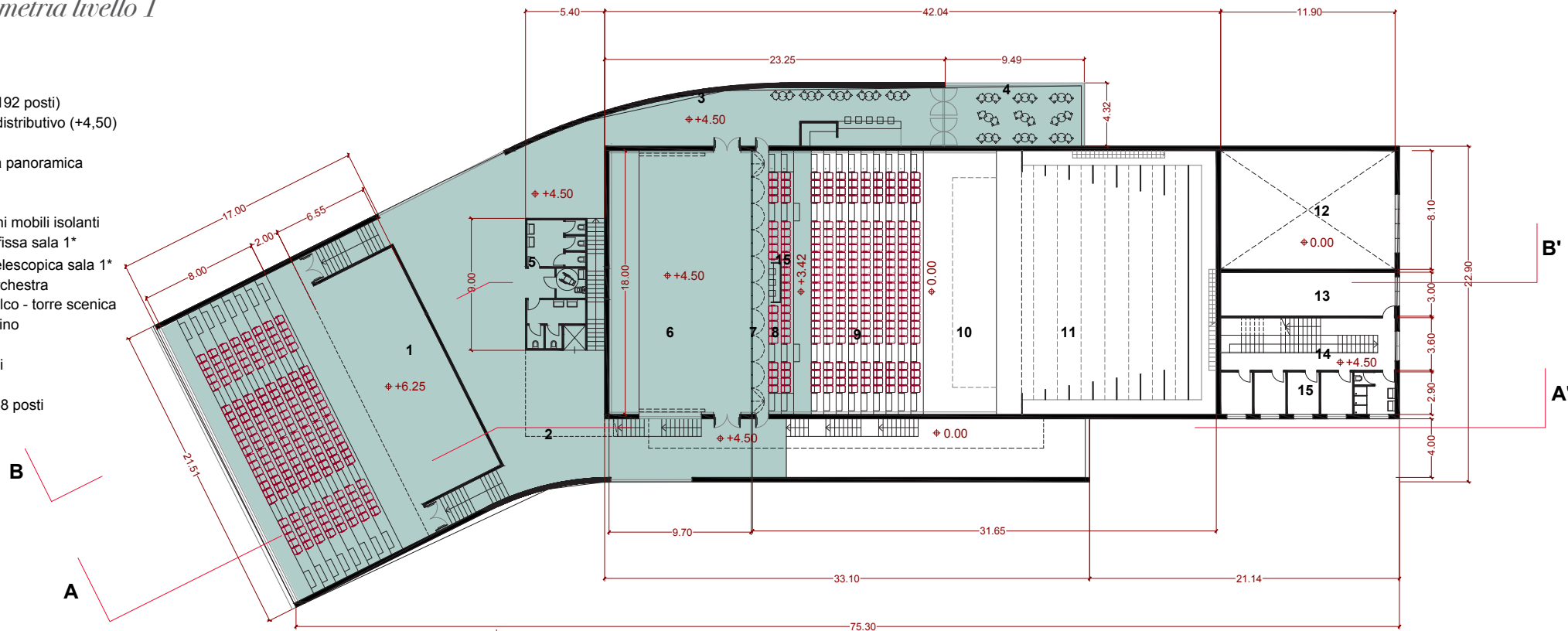
PIANI URBANI INTEGRATI M5C2 - investimento 2.2

Rigenerazione urbana del complesso di Piazza Guido Guerra con realizzazione del Nuovo Teatro Comunale

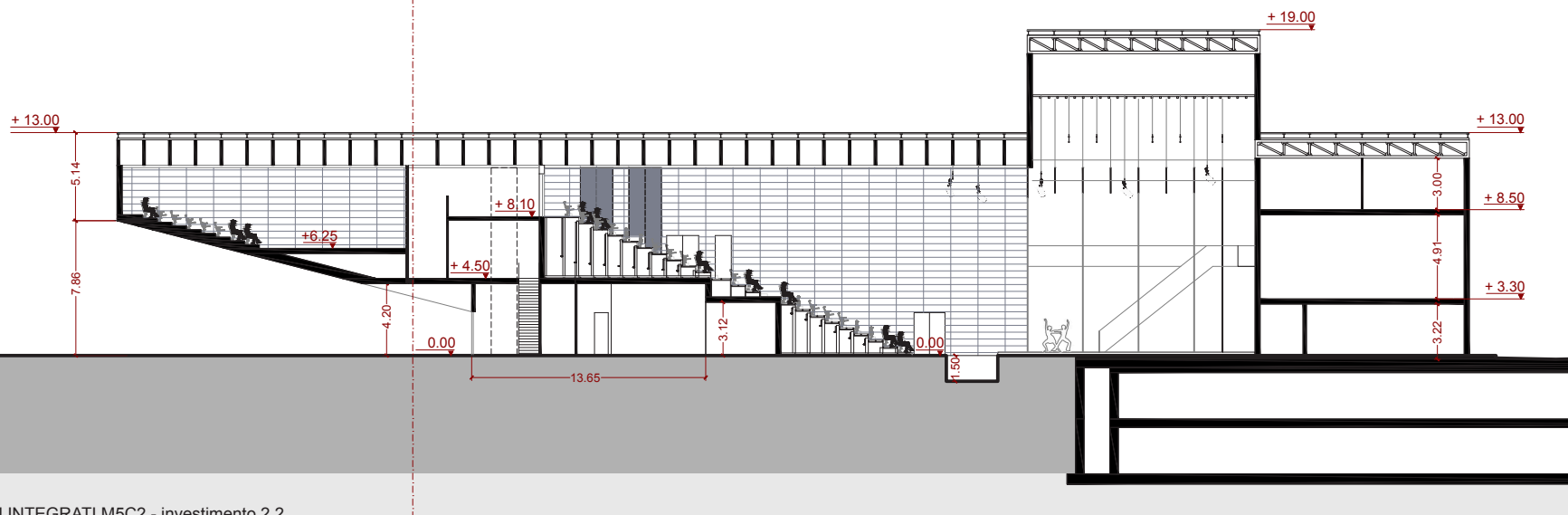
Nuovo Teatro Comunale

planimetria livello 1

- 1 sala 3 (192 posti)
- 2 spazio distributivo (+4,50)
- 3 bar
- 4 terrazza panoramica
- 5 servizi
- 6 sala 2
- 7 partizioni mobili isolanti
- 8 tribuna fissa sala 1*
- 9 tribuna telescopica sala 1*
- 10 fossa orchestra
- 11 zona palco - torre scenica
- 12 magazzino
- 13 sartoria
- 14 camerini
- 15 regia
- * Sala1: 258 posti



sezione B-B'



Città di Empoli

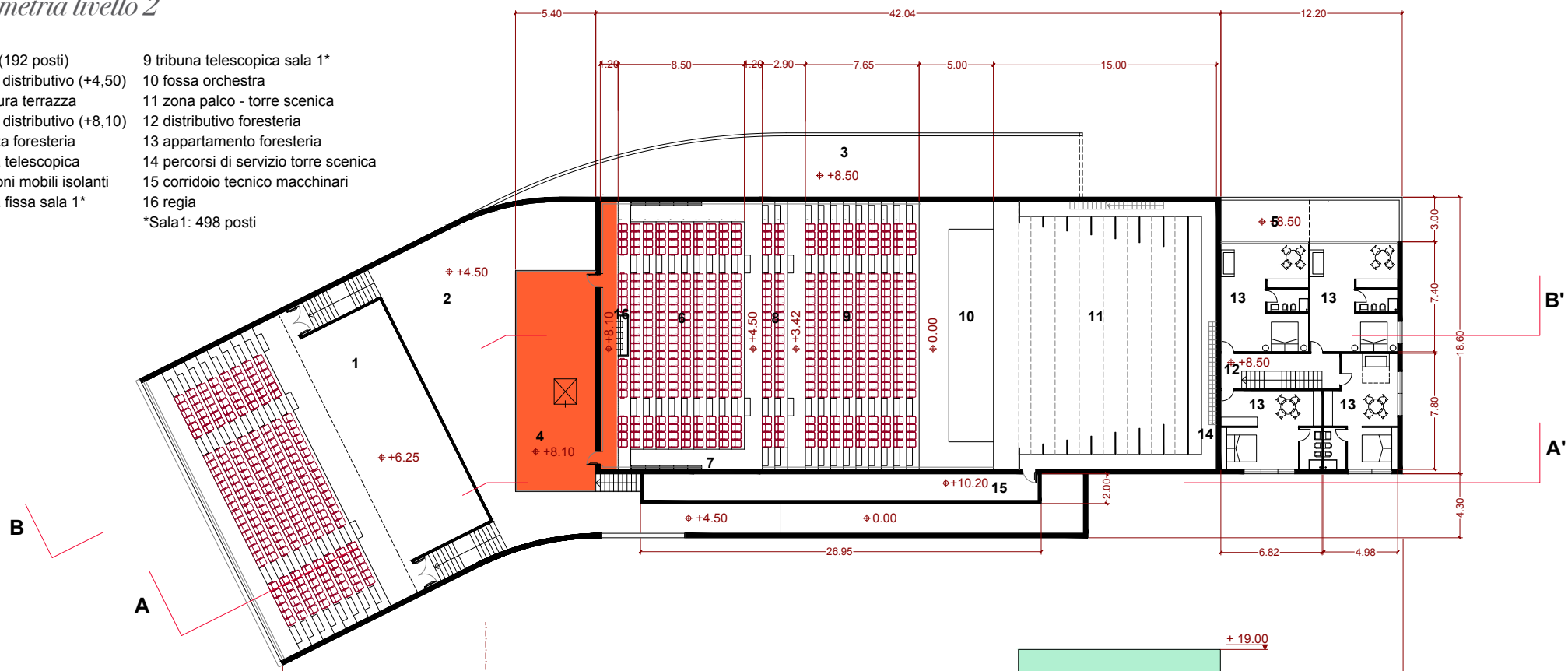
PIANI URBANI INTEGRATI M5C2 - investimento 2.2

Rigenerazione urbana del complesso di Piazza Guido Guerra con realizzazione del Nuovo Teatro Comunale

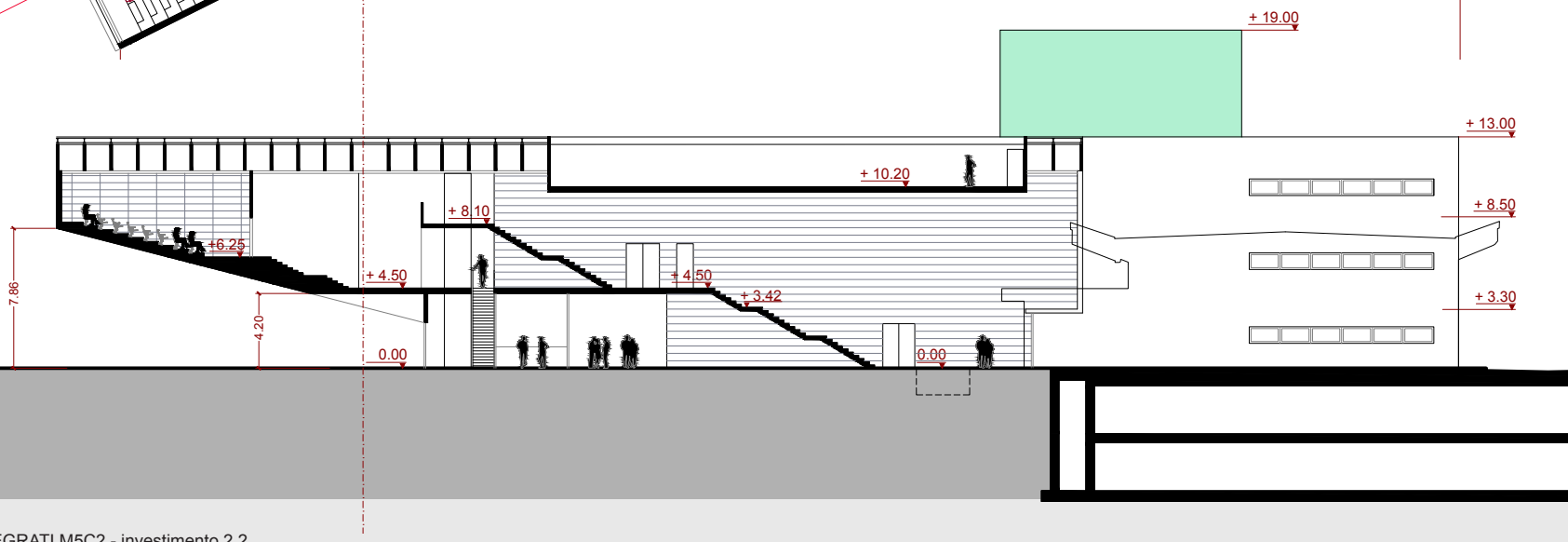
Nuovo Teatro Comunale

planimetria livello 2

- 1 sala 3 (192 posti)
 - 2 spazio distributivo (+4,50)
 - 3 copertura terrazza
 - 4 spazio distributivo (+8,10)
 - 5 terrazza foresteria
 - 6 tribuna telescopica
 - 7 partizioni mobili isolanti
 - 8 tribuna fissa sala 1*
 - 9 tribuna telescopica sala 1*
 - 10 fossa orchestra
 - 11 zona palco - torre scenica
 - 12 distributivo foresteria
 - 13 appartamento foresteria
 - 14 percorsi di servizio torre scenica
 - 15 corridoio tecnico macchinari
 - 16 regia
- *Sala1: 498 posti



sezione B-B'



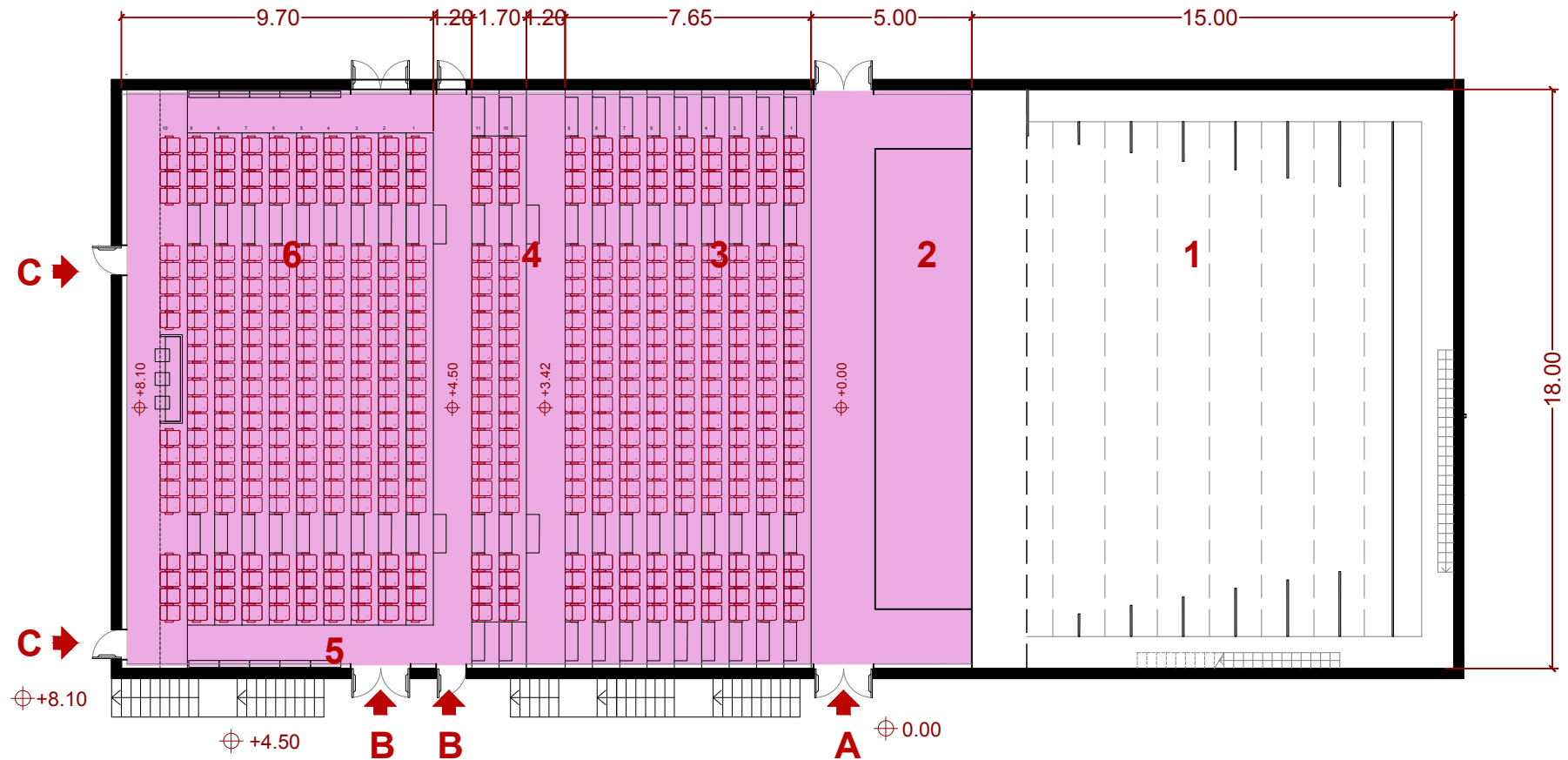
Città di Empoli

PIANI URBANI INTEGRATI M5C2 - investimento 2.2

Rigenerazione urbana del complesso di Piazza Guido Guerra con realizzazione del Nuovo Teatro Comunale

Nuovo Teatro Comunale

configurazioni sala teatro



 SALA TEATRO _capienza 498 posti

- 1 palcoscenico - torre scenica
- 2 copertura fossa orchestra
- 3 tribuna telescopica (216 posti)
- 4 tribuna fissa q.+4,50
- 5 partizioni mobili fonoisolanti
- 6 tribuna tescopica (160 posti)
- A** accesso a quota 0,00
- B** accesso a quota +4,50
- C** accesso a quota +8,10



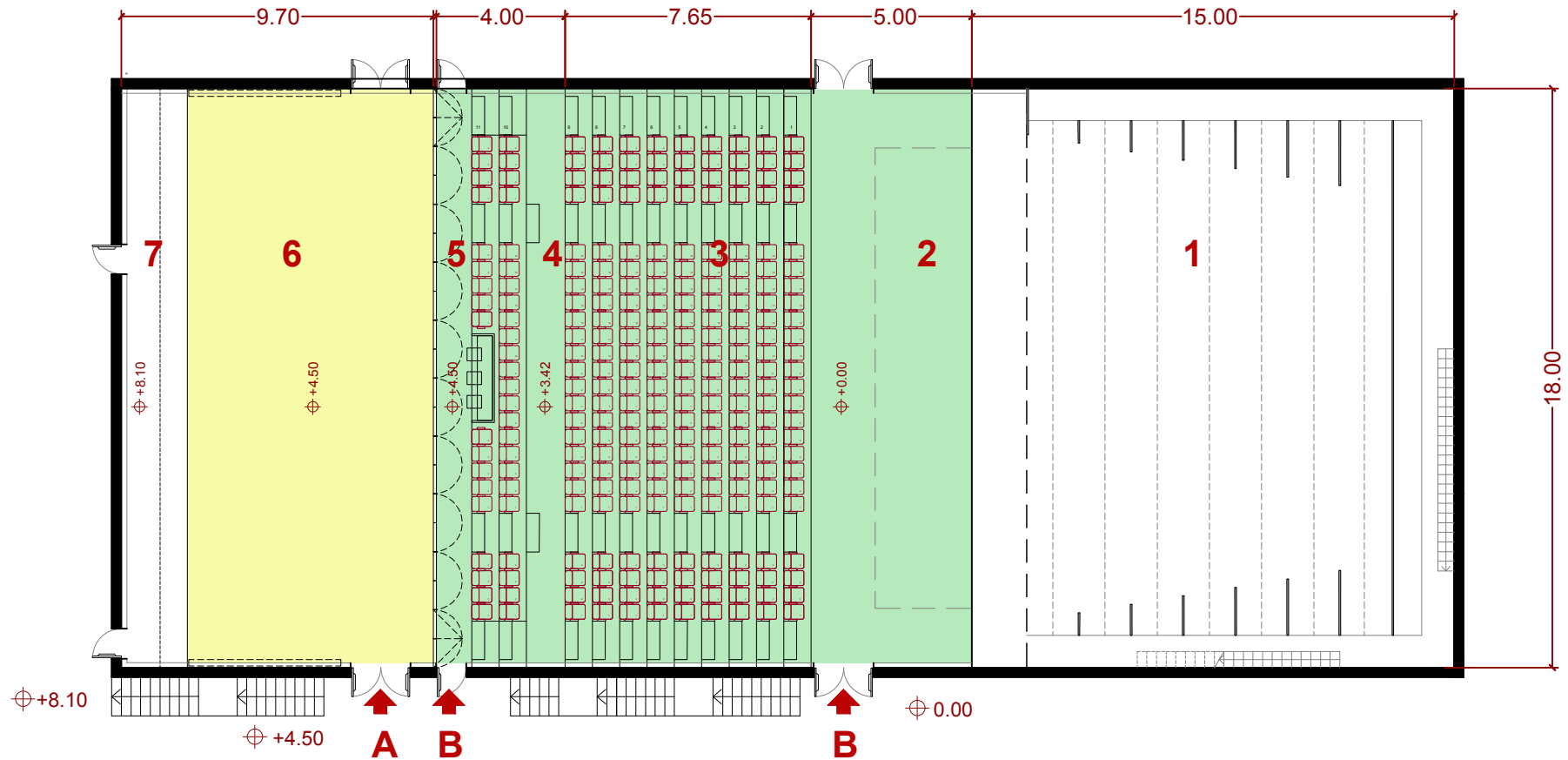
Città di Empoli

PIANI URBANI INTEGRATI M5C2 - investimento 2.2

Rigenerazione urbana del complesso di Piazza Guido Guerra con realizzazione del Nuovo Teatro Comunale

Nuovo Teatro Comunale

configurazioni sala teatro



- SALA 2 _spazio performativo, laboratorio etc
- SALA 1 _sala teatro capienza 258 posti

- 1 palcoscenico - torre scenica
- 2 copertura fossa orchestra
- 3 tribuna telescopica (216 posti)
- 4 tribuna fissa q.+4,50
- 5 partizioni mobili fonoisolanti
- 6 sala 2 (137 mq)
- 7 tribuna telescopica chiusa
- A** accesso alla sala 2
- B** accesso alla sala 1



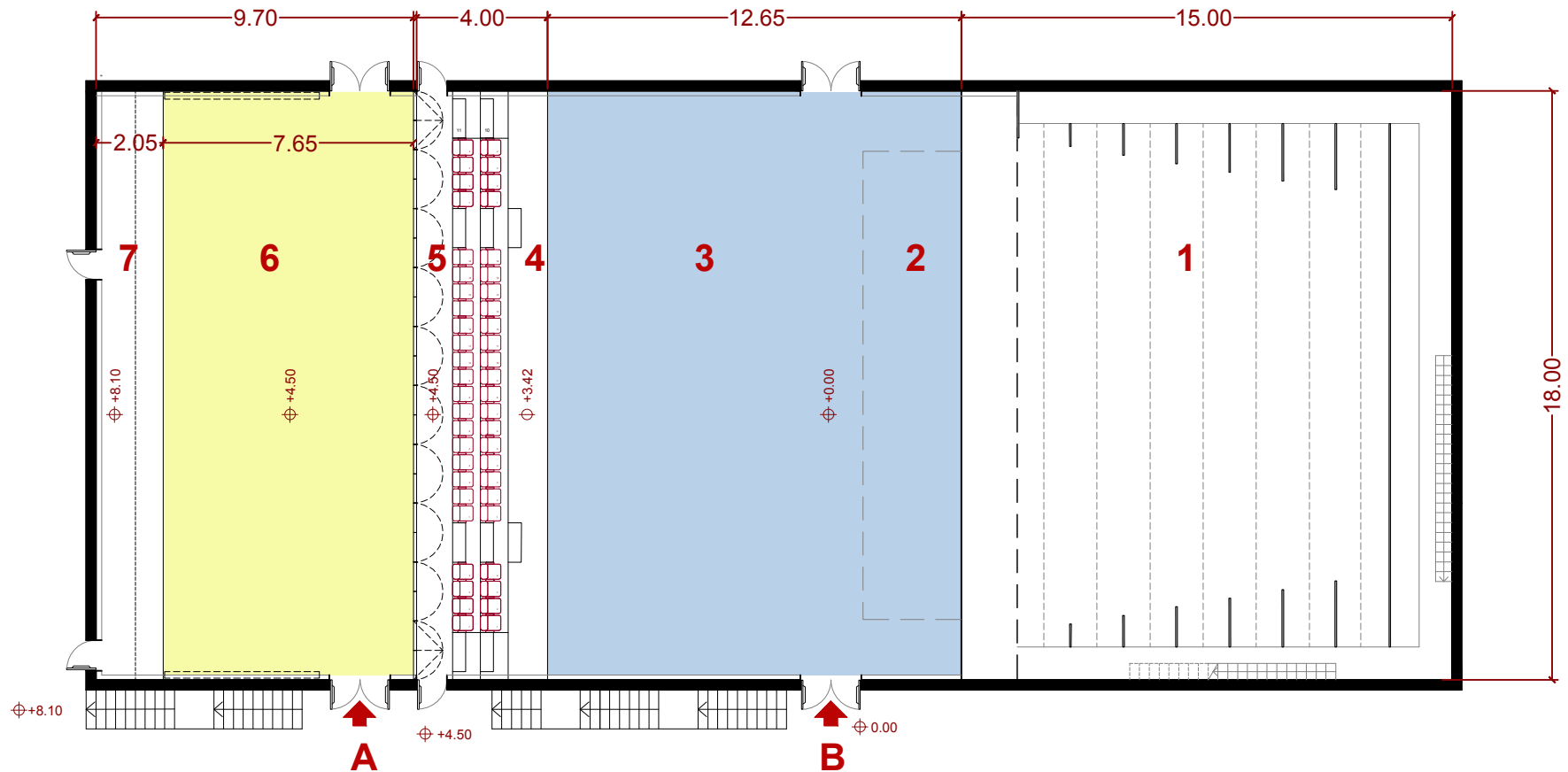
Città di Empoli

PIANI URBANI INTEGRATI M5C2 - investimento 2.2

Rigenerazione urbana del complesso di Piazza Guido Guerra con realizzazione del Nuovo Teatro Comunale

Nuovo Teatro Comunale

configurazioni sala teatro



- SALA 2 *_spazio performativo, laboratorio etc*
- SALA 1 *_spazio performativo, laboratorio etc*

- 1 palcoscenico - torre scenica
- 2 copertura fossa orchestra
- 3 sala 1 (227 mq)
- 4 tribuna fissa q.+4,50
- 5 partizioni mobili fonoisolanti
- 6 sala 2 (137 mq)
- 7 tribuna telescopica chiusa
- A** accesso alla sala 2
- B** accesso alla sala 1



Città di Empoli

PIANI URBANI INTEGRATI M5C2 - investimento 2.2

Rigenerazione urbana del complesso di Piazza Guido Guerra con realizzazione del Nuovo Teatro Comunale

Nuovo Teatro Comunale

